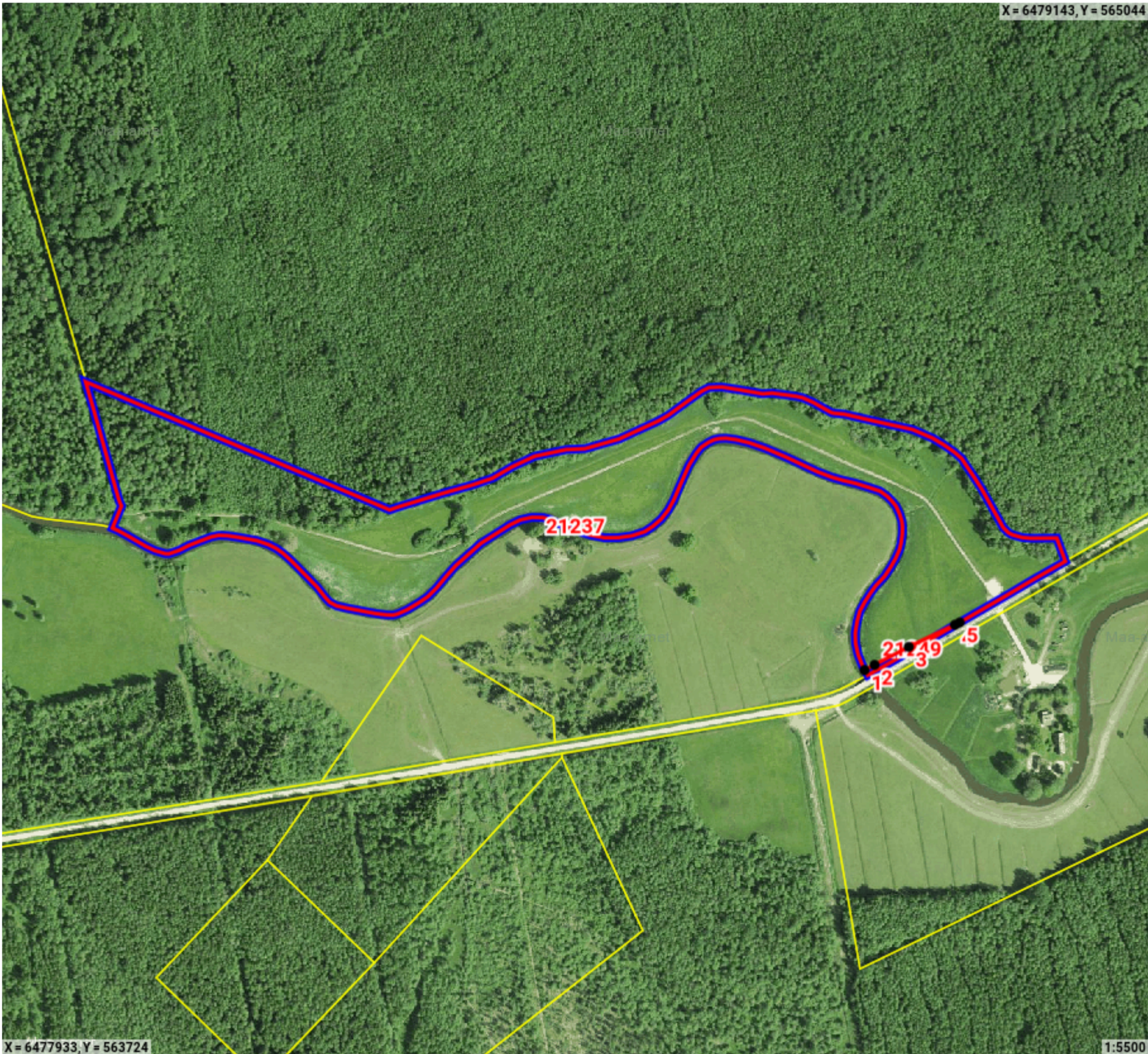


Maatoiming nr: 202408196339



Legend

- Registreeritud KÜ
- Originaal piirjoon
- Muudetud piirjoon
- Uus piiripunkt

Katastriüksuse id: 21249
Maatüki aadress: 24128 Kildu-Oksa-Tõramaa tee
ligikaudne maksustamishind: -
Katastriüksuse id: 21237
Maatüki aadress: Soomaa rahvuspark 68
ligikaudne maksustamishind: -

Maatoiming nr 202408196339

Toimingu andmed

Maatoimingu uued tekkinud piirid

Punkti nr	Koordinaadid
1	X: 6478375.304 Y: 564716.754
2	X: 6478381.37 Y: 564728.311
3	X: 6478402.024 Y: 564767.662
4	X: 6478427.439 Y: 564820.825
5	X: 6478430.079 Y: 564826.348

Maatoimingu osalised

Isik	Seos maatükiga	Roll
Maa-amet		Plaani looja
Põhja-Sakala Vallavalitsus		Kohalik omavalitsus

Maakorralduse osaliste nimekiri on automaatselt genereeritud kava kinnitamisel. Maatoimingu menetluse käigus võib menetleja täiendaval kontrollimisel osalisi ja kooskõlastajaid kas lisada või eemaldada.

Maatoiminguga nr 202408196339 kinnitamisega nõustud algatatud maakorralduse läbiviimisega koostatud maakorralduskava alusel. Kinnitus on ka avaldus katastrimõõdistustingimuste väljastamiseks, kava alusel maatükkide moodustamiseks katastris ehk katastrikandeks ning nõusolekuks maatüki katastriandmete muutmiseks kinnistusraamatus.